

ΕΓΚΑΤΑΣΤΑΣΗ ΣΥΣΤΗΜΑΤΟΣ ΣΥΜΠΑΡΑΓΩΓΗΣ ΗΛΕΚΤΡΙΣΜΟΥ & ΘΕΡΜΟΤΗΤΟΣ ΣΤΗΝ «ΕΛΦΙΚΟ Α.Ε.»

ΤΕΜΑ ΕΝΕΡΓΕΙΑΚΗ Α.Ε



Την 1/7/2005 τέθηκε σε λειτουργία από την «ΤΕΜΑ ΕΝΕΡΓΕΙΑΚΗ Α.Ε» η μονάδα Συμπαράγωγής Ηλεκτρισμού και Θερμότητας στο βαφείο - φινιριστήριο «ΕΛΦΙΚΟ Α.Ε.Ε» στο Σχηματάρι Βοιωτίας.

Η θέση σε λειτουργία έγινε παρουσία των υπευθύνων της ΔΕΗ και της ΔΕΠΑ, ενώ οι ειδικευμένοι μηχανικοί των COGENCO Ltd, CUMMINS UK και CLAYTON, φρόντισαν ώστε να διασφαλιστεί η ασφαλής λειτουργία της μονάδας σύμφωνα με τους ισχύοντες κανονισμούς.

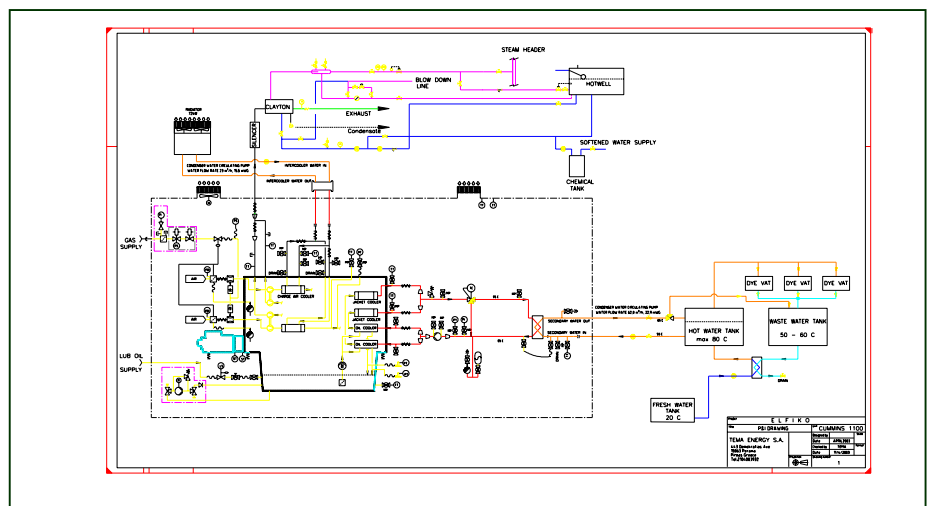


Η ΤΕΜΑ είχε μελετήσει την ένταξη της μονάδας Συμπαράγωγής στο ενεργειακό ισοζύγιο της ΕΛΦΙΚΟ και υλοποίησε το έργο με το «κλειδί στο χέρι». Παράλληλα έχει αναλάβει και την συντήρηση της μονάδας με Συμβόλαιο Συντήρησης πλήρους κάλυψης (προγραμματισμένη συντήρηση και επισκευές).

Η μονάδα Συμπαράγωγής αποτελείται από μηχανή εσωτερικής καύσης φυσικού αερίου του οίκου CUMMINS τύπου QSK60G η οποία κινεί μια σύγχρονη τριφασική γεννήτρια 380V/50Hz, NEWAGE τύπου CG734F. Η ανάκτηση της θερμότητας των καυσαερίων της μηχανής για παραγωγή ατμού γίνεται από λέβητα του οίκου CLAYTON τύπου 3ECO304NB.



Διαθέτει επίσης σύστημα τηλεπαρακολούθησης που ελέγχεται κεντρικά τόσο από την ΤΕΜΑ ΕΝΕΡΓΕΙΑΚΗ όσο και από την "COGENCO Ltd", στρατηγικό συνεργάτη της ΤΕΜΑ σε θέματα Συμπαράγωγής.





Συνοπτικά:

Σκοπός του έργου είναι:

- Η κάλυψη μέρους η και του συνόλου των Ηλεκτρικών αναγκών της βιομηχανίας καθώς και η κάλυψη μέρους της Θερμικής ενέργειας.

Με το έργο Συμπαγωγής εξασφαλίζεται:

- Η παραγωγή ηλεκτρικής ενέργειας προς ίδια χρήση.
- Η πώληση προς τη ΔΕΗ της περίσσειας παραγόμενης ηλεκτρικής ενέργειας.
- Η παραγωγή ατμού 10bar από τα καυσάερια της μηχανής εσωτερικής καύσης μέσω Λέβητα Ανάκτησης Θερμότητας (Waste Heat Boiler).
- Η ανάκτηση θερμότητας από το κύκλωμα του νερού ψύξης και των λιπαντελαίων, για την παραγωγή ζεστού νερού μέσω κατάλληλων εναλλακτών.



Το Σύστημα Συμπαγωγής που εγκαταστάθηκε από την ΤΕΜΑ ΕΝΕΡΓΕΙΑΚΗ ΑΕ περιλαμβάνει

Εξοπλισμό:

- Μονάδα Συμπαγωγής ισχύος 1160 kWe, με καύσιμο Φυσικό Αέριο, του αγγλικού οίκου COGENCO Ltd, βασισμένη σε μηχανή της Cummins τύπου QSK60G.
- Σύγχρονη τριφασική γεννήτρια 380V/50Hz, NEWAGE τύπου CG734F.
- Λέβητα ανάκτησης θερμότητας του οίκου CLAYTON τύπου 3ECO304NB.
- Εναλλάκτες ανάκτησης της θερμότητας των κυκλωμάτων ψύξης και λίπανσης της μηχανής
- Ψύκτη για τον intercooler
- Σύστημα Ελέγχου και τηλεπαρακολούθησης



Εγκατάσταση:

- Ηλεκτρική διασύνδεση με ΔΕΗ και πεδία εργοστασίου.
- Δίκτυο ατμού.
- Δίκτυο ζεστού νερού.
- Δίκτυο τροφοδοσίας φυσικού αερίου.
- Δίκτυο καυσαερίων και εξασθενητές ήχου.
- Ηχομονωτικό κέλυφος.

